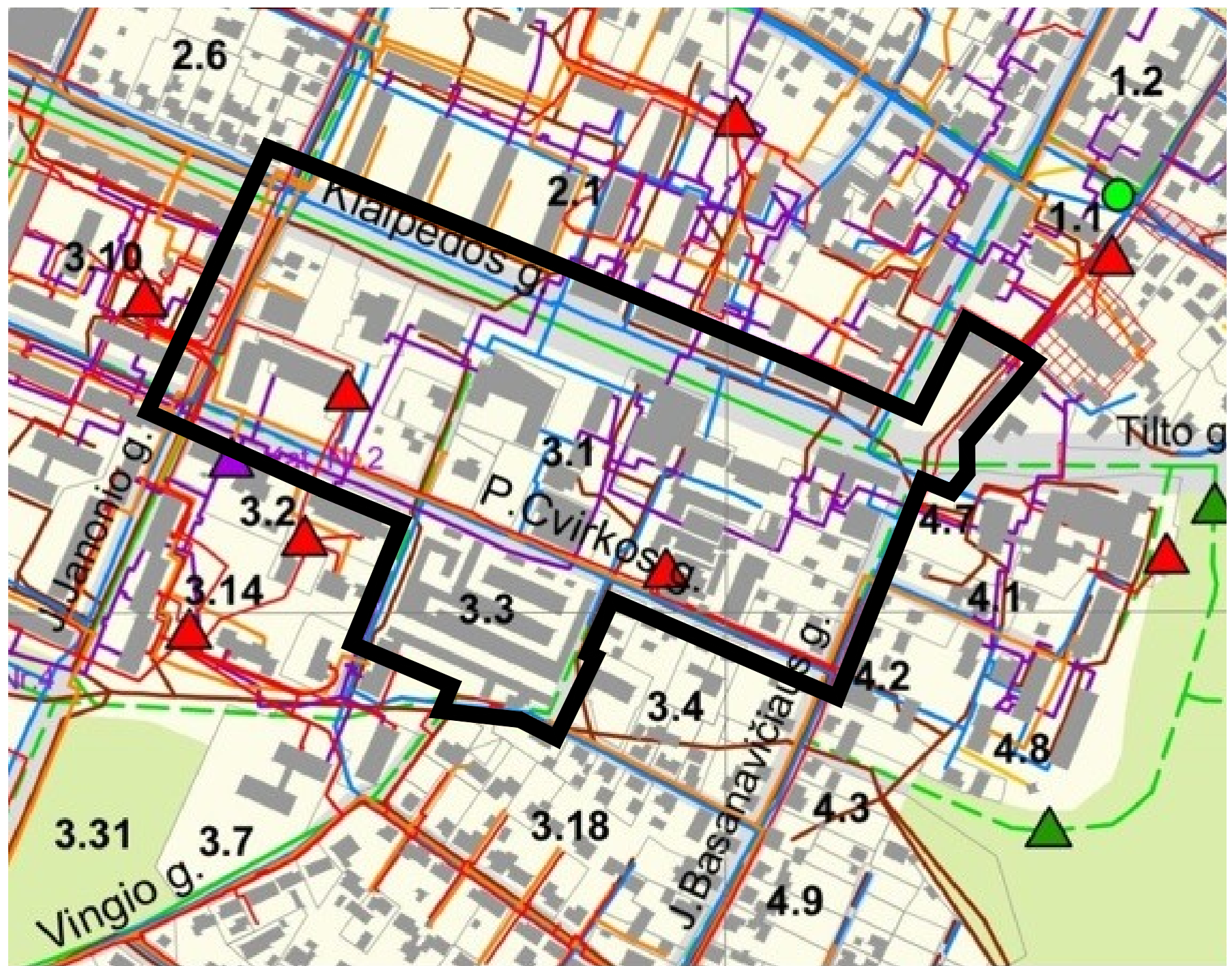


Esamų inžinerinių tinklų ekspikacijos lentelė	
	ESAMI ELEKTROS TINKLAI
	ESAMI BUITINIŲ NUOTEKŲ TINKLAI
	ESAMI LIETAUS NUOTEKŲ TINKLAI
	ESAMI VANDENTIEKIO TINKLAI
	ESAMI RYŠIŲ TINKLAI
	ESAMI ŠILUMOS TINKLAI
	ESAMI DUOTIEKIO TINKLAI

Rekonstruojamų inžinerinių tinklų ekspikacijos lentelė	
	REKONSTRUOJAMI BUITINIŲ NUOTEKŲ TINKLAI
	REKONSTRUOJAMI LIETAUS NUOTEKŲ TINKLAI
	REKONSTRUOJAMI VANDENTIEKIO TINKLAI
	REKONSTRUOJAMI RYŠIŲ TINKLAI
	REKONSTRUOJAMI ŠILUMOS TINKLAI

Planuojamų inžinerinių tinklų ekspikacijos lentelė	
	PLANUOJAMI BUITINIŲ NUOTEKŲ TINKLAI
	PLANUOJAMI LIETAUS NUOTEKŲ TINKLAI
	PLANUOJAMI VANDENTIEKIO TINKLAI
	PLANUOJAMI RYŠIŲ TINKLAI
	PLANUOJAMI ELEKTROS TINKLAI
	PLANUOJAMI ŠILUMOS TINKLAI

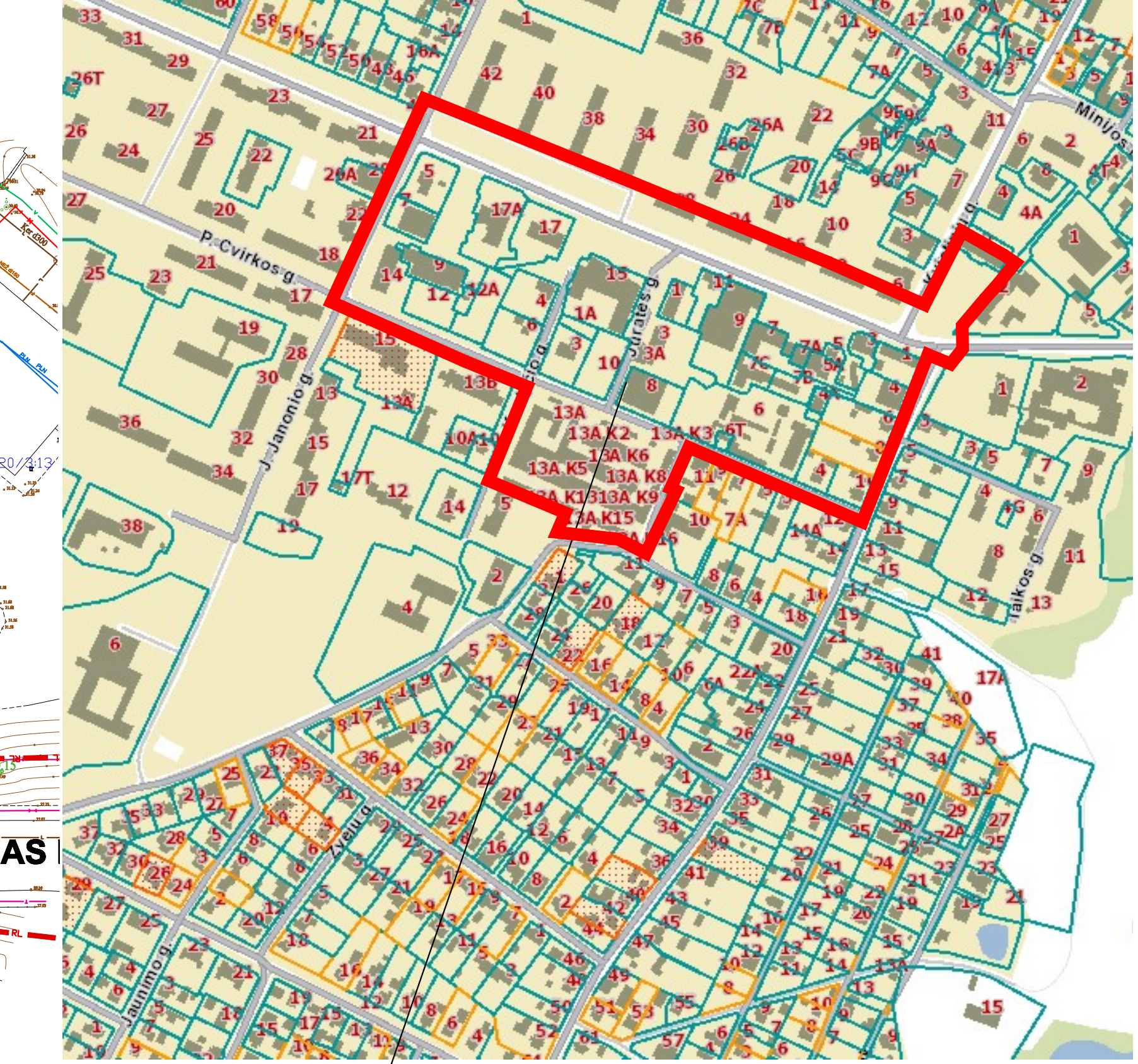
Kiti sutartiniai žymėjimai	
	GRIUNAMI PASTATAI
	NAIKINAMI INŽINERINIAI TINKLAI
	INŽINERINIŲ TINKLŲ SERVIDUTAI
	LAKINIAS PRIVAŽIAVIMAS (SERVIDUTAS) PRIE SKLYPŲ NR. 5, 6 IR 7 ("SENUKAT") PER AIKŠTĘ, KOL NEBŪS ĮRENGTAS JŲRATĖS GATVĖS TIESINYS STATYBOS RIBA
	STATYBOS LINIJA
	SKIRTINGŲ REGLAMENTŲ RIBA
	PLANUOJAMA STATYBOS ZONA
	SUSISIEKIMO IR INŽINERINIŲ TINKLŲ KORIDORIŲ TERITORIJOS
	ESAMI HIDRANTAI



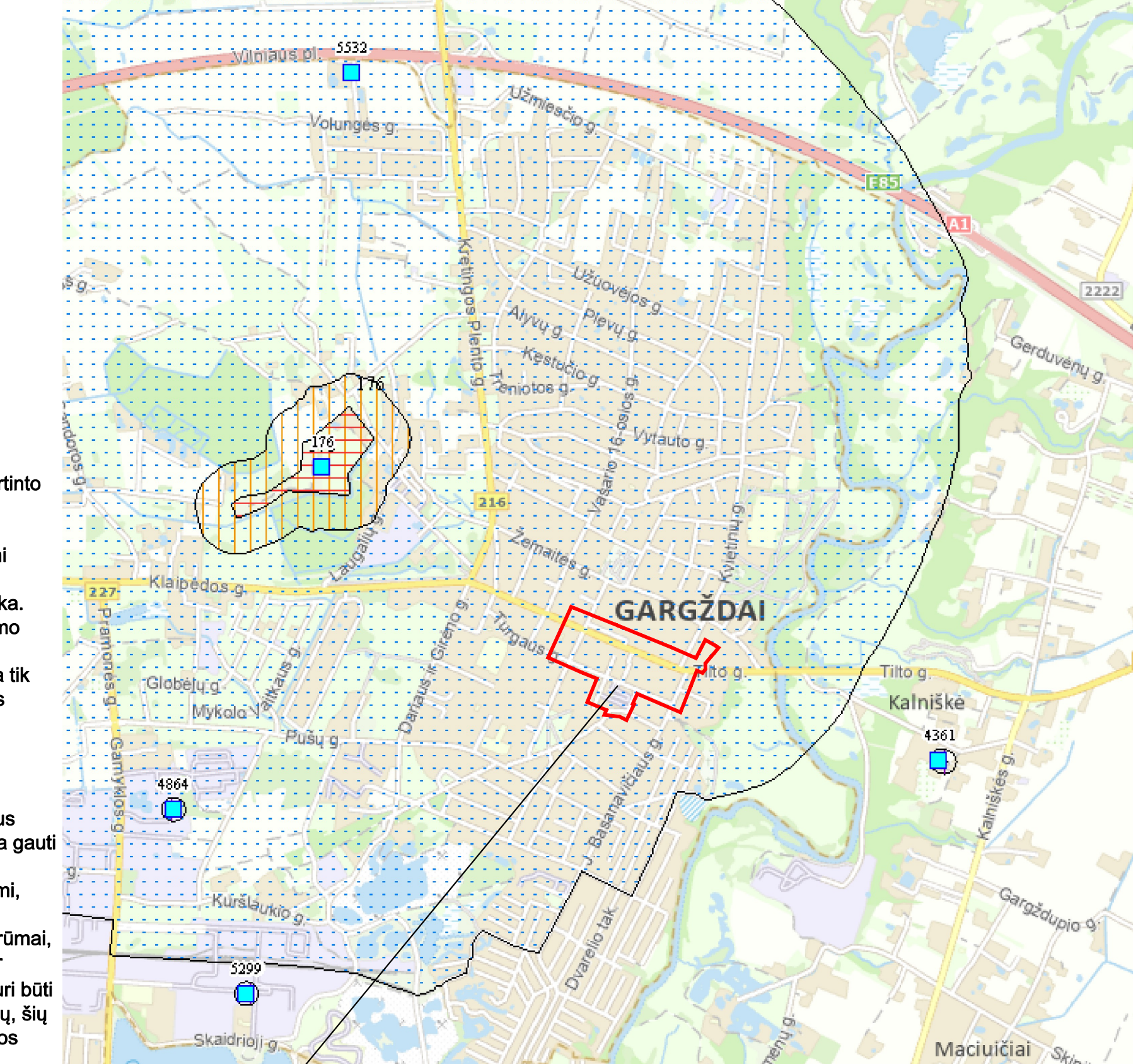
Aukštos įtampos elektros energijos kabelinės linijos (10kV)
Skirstomasis dujotiekis
Katilinės
Šilumos tinklai
Lietaus nuotekų tinklai

Transformatorinės

Klaipėdos rajono savivaldybės, Gargždų miesto bendrojo plano rengimo, inžinerinės infrastruktūros vystymo brėžinio ištrauka



Planuojama teritorija
Situacijos schema



Planuojama teritorija
Ištrauka iš Lietuvos geologijos tarnybos, požeminio vandens vandenvietės su VAZ ribomis žemėlapiu (teritorija patenka į Gargždų (Laugailių) 3B juostą)

PASTABOS:

1. Detalojo plano sprendiniai atitinka Gargždų miesto bendrojo plano T00001162, patvirtinto 2014-01-30 Klaipėdos rajono savivaldybės tarybos sprendimu Nr. 11-36, sprendinius.
2. Detalojo plano galiojimo riba sutampa su sklypų ribomis.
3. Kadestrinį matavimų matų gali būti išskirti sklypų plotai, servitutų plotai, nustatomi specialiojo žemės naudojimo sąlygų plotai. Specialiosios žemės naudojimo sąlygos registruojamos Nekilnojamojo turto kadastrinėje ir registre galiojančių teisės aktų nustatyta tvarka.
4. Esamieji inžineriniai tinklams taikomi Specialiųjų žemės naudojimo sąlygų įstatymo nustatyti apribojimai.
5. Inžinerinių tinklų trasų parinkimas, inžinerinių tinklų tarpusavio išdėstymo principai yra tik siūlymai, jie gali būti keičiami pagal inžinerinius tinklų eksploatuojančių institucijų nustatytus techninius reikalavimus bei išduotas technines sąlygas techninių tinklų rengimo metu, nekeičiant detalojo plano sprendinių.
6. Konkrečius planuojamų pastatų apdėtinimas inžinerinėmis komunikacijomis turi būti nustatytas (išskaitomas) statinių techninių projektų rengimo metu pagal konkrečią techninę užduotį, gavus prisijungimo sąlygas, įvertinus esamų inžinerinių tinklų pajėgumus ir nuostatų naujų komunikacijų konkretų poreikį. Naujų inžinerinių komunikacijų projektų rengimui būtina gauti atitinkamus prisiungimo sąlygas.
7. Vykstant statybos darbus užstatymo zonoje esantys inžineriniai tinklai turi būti išskirti, rekonstruojami pagal išduotas technines sąlygas.
8. Siūlytos augantys baldiniai yra saugomi pagal „Kriterijų, pagal kurioje medžiai ir krūmai, augantys ne miško ūkio paskirties žemėje, priskiriami sauginiams, patvirtinimo ir medžių ir krūmų priskyrimo sauginiams“ (2018-05-30 LRV nutarimas Nr. 521). Želdinių tvarkymas turi būti vykdomas pagal Sauginių medžių ir krūmų kirimo, persodinimo ar kitokio pašalinimo atvejų, šių darbų vykdymo ir želdinių šėrimo, medžių ir krūmų vertės atlyginimo tvarkos aprašą, patvirtintą LR aplinkos ministro 2008-01-31 įsakymu Nr. D1-87.
9. Rengiant pastatų ir statinių techninius projektus, atsižvelgiant į tuometinę medžių būklę, turi būti siekiama juos išsaugoti, integruojant į projektavimo ir statybos planus.
10. Inžinerinių tinklų išskirtimas/rekonstravimas vykdomi trislačių infrastruktūros plėtros sutarčių arba divisių (tarp AB „Klaipėdos energijos“ ir privačių vystytojų) sutarčių pagrindu, rengiant techninius projektus.

Tinklų apsaugos zonų apribojimai pagal Specialiąsias žemės naudojimo sąlygas

Vandentiekio, buitinių ir lietaus nuotekų tinklų:

- iki 2,5 m gylyje, žemės juosta po 2,5 m nuo vamzdžio ašies;
- giliau kaip 2,5 žemės juosta po 5 m.

Nuotekų sturatiniai - 10 m.

Aukštos įtampos orinių elektros linijų - po 10 m.

Žemos įtampos orinių elektros linijų - po 2 m.

Kabelinių elektros linijų - po 1 m.

Ryšių linijų - po 2 m.

Šilumos tinklų - po 5 m.

Dujų tinklų - po 2 m.